

METROPOLIS

Metro Grey | Metro Sand | Metro Slate | Metro Titan

80x80 - 32"x32" | 40x80 - 16"x32" | 20x80 - 8"x32" | 60x60 - 24"x24" | 30x60 - 12"x24"



107

Slate 40x80 . 16"x32" rett



108

Grey 80x80 . 32"x32" rett / 20x80 . 8"x32" rett

METROPOLIS



109

Grey 30x60 . 12"x24" rett



110

Titan 20x80 . 8"x32" rett

METROPOLIS



111



112

Sand 40x80 . 16"x32" rett / 20x80 . 8"x32" rett / Battiscopa 7,5x80 . 3"x32" rett

METROPOLIS


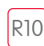





113

Sand 60x60 . 24"x24" rett

METROPOLIS

 **10 mm - "3/8"**
spessore . thickness . épaisseur . stärke . толщина

 **R10**  **V2**    **80x80 - 32"x32"** . **40x80 - 16"x32"** . **20x80 - 8"x32"** . **60x60 - 24"x24"** . **30x60 - 12"x24"**

Colours

Metro Sand



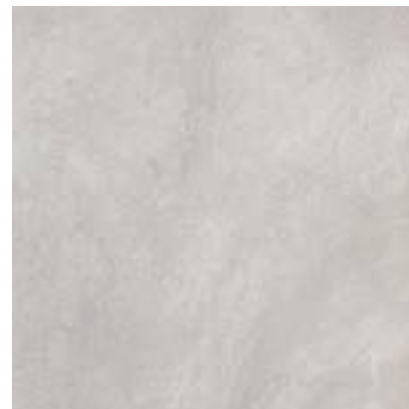
80x80 - 32"x32" rett

Metro Titan



80x80 - 32"x32" rett

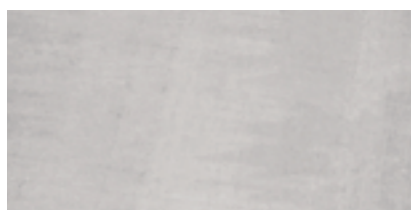
Metro Grey



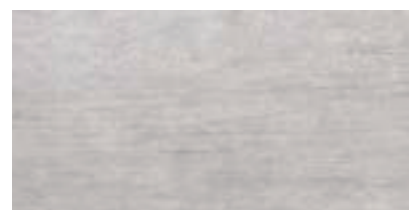
80x80 - 32"x32" rett



40x80 - 16"x32" rett



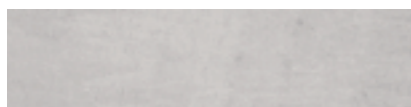
40x80 - 16"x32" rett



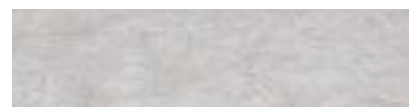
40x80 - 16"x32" rett



20x80 - 8"x32" rett



20x80 - 8"x32" rett



20x80 - 8"x32" rett



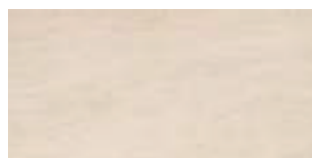
60x60 - 24"x24" rett



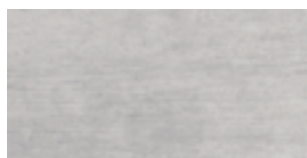
60x60 - 24"x24" rett



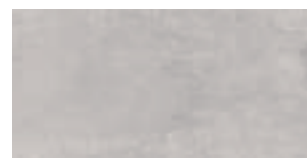
60x60 - 24"x24" rett



30x60 - 12"x24" rett



30x60 - 12"x24" rett



30x60 - 12"x24" rett

Mosaici . Mosaics . Mosaïques . Mosaiken . Мозаика

Metro Slate



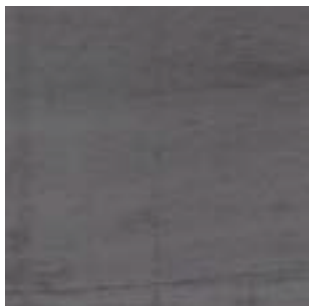
80x80 - 32"x32" rett



40x80 - 16"x32" rett



20x80 - 8"x32" rett

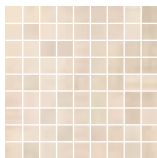


60x60 - 24"x24" rett

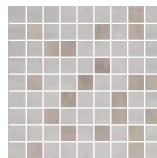


30x60 - 12"x24" rett

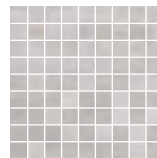
30x30 - 12"x12" Foglio. Sheet. Feuille. Blatt. Лист



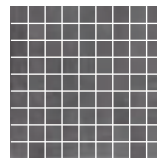
Mosaico
Metropolis Sand
tessera 3x3
1¹³/₁₆x1¹³/₁₆ rett



Mosaico
Metropolis Titan
tessera 3x3
1¹³/₁₆x1¹³/₁₆ rett



Mosaico
Metropolis Grey
tessera 3x3
1¹³/₁₆x1¹³/₁₆ rett



Mosaico
Metropolis Slate
tessera 3x3
1¹³/₁₆x1¹³/₁₆ rett

Pezzi Speciali . Trims. Pièces Spéciales. Formstücke. Специальные изделия



Battiscopa
6,5x60 . 2⁹/₁₆x24" rett



Battiscopa
7,5x80 . 3"x32" rett








Gradone Curve Monolitico
32,5x60x5 - 12¹³/₁₆x24"x2

Serie completa
Complete range
Série complète
Ganze Serie
Полная серия

	BOX			PALLET		
	PZ	SQM	KGS	BOXES	SQM	KGS
80x80 . 32"x32"	2	1,28	30,00	40	51,20	1.216
40x80 . 16"x32"	3	0,96	22,50	28	26,88	646
20x80 . 8"x32"	7	1,12	26,20	42	47,04	1.117
60x60 . 24"x24"	3	1,08	23,10	32	34,56	740
30x60 . 12"x24"	6	1,08	23,10	40	43,20	940

METROPOLIS

 **10 mm** - ³/₈
spessore . *thickness* . *épaisseur* . *stärke* . *толщина*

 **R10** **V2**    **80x80** - 32"x32" . **40x80** - 16"x32" . **20x80** - 8"x32" . **60x60** - 24"x24" . **30x60** - 12"x24"

Decori . *Decors* . *Décors* . *Dekore* . *Декоры*

Moods



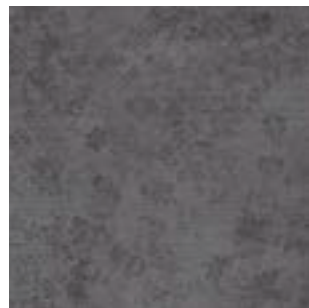
Inserto Moods Sand
60x60 - 24"x24" rett



Inserto Moods Titan
60x60 - 24"x24" rett



Inserto Moods Grey
60x60 - 24"x24" rett



Inserto Moods Slate
60x60 - 24"x24" rett



SERENISSIMA 





APPENDICE TECNICA

TECHNICAL NOTE
ANNEXE TECHNIQUE
TECHNISCHER ANHANG
ТЕХНИЧЕСКОЕ ПРИЛОЖЕНИЕ

CARATTERISTICHE TECNICHE Technical characteristics . Caractéristiques techniques . Technische daten . Технические характеристики

GRES FINE PORCELLANATO SMALTATO

GLAZED FINE PORCELAIN STONEWARE - GRÈS CÉRAME FIN ÉMAILLÉ - GLASIERTES FEINSTEINZEUG - ТОНКОГО ГЛАЗУРОВАННОГО ФАРФОРОВОГО КЕРАМОГРАНИТА

	Proprietà fisico-chimiche Physical chemical properties / Propriétés physico chimiques Physisch chemische Eigenschaften / Физико химические свойства	Metodo di prova Standard of test / Norme du test Testnorm / Метод испытаний	Àcanto	Araldica	Canalgrande
	Dimensioni Dimensions Dimensions Abmessungen Размеры				
	Lunghezza e larghezza Length and width Longueur et largeur Länge und Breite Длина и ширина	W	± 0,3% max ± 1,5 mm	± 0,5% max ± 2 mm	± 0,5% max ± 2 mm
		10 test	± 0,3% max ± 1,5 mm	± 0,5% max ± 2 mm	± 0,5% max ± 2 mm
	Spessore Thickness Épaisseur Stärke Толщина	ISO 10545 - 2	± 5% ± 0,5 mm	± 5% ± 0,5 mm	± 5% ± 0,5 mm
	Rettilineità degli spigoli Straightness of sides Rectitude des arrêtes Kantengeradheit Прямолинейность кромок		± 0,3% max ± 1,5 mm	± 0,5% max ± 2 mm	± 0,5% max ± 2 mm
	Ortogonalità Rectangularity Orthogonalité Rechtwinkligkeit Ортогональность		± 0,3% max ± 1,5 mm	± 0,5% max ± 2 mm	± 0,5% max ± 2 mm
Planarità Surface flatness Planéité Ebenflächigkeit Плоскостность	ISO 10545-2 ASTM C 485 Warpage diagonal/edge	± 0,3% max ± 1,5 mm ± 0,4%	± 0,5% max ± 2 mm ± 0,4%	± 0,5% max ± 2 mm ± 0,4%	
	Variazioni di tono Shade variations Variations de nuance Tonvariationen Вариация оттенка		 MODERATA VARIAZIONE MODERATE VARIATION MODÉRÉE VARIATION MASSIGE ABWEICHUNG MÄSSIGE ABWEICHUNG MÄSSIGE ABWEICHUNG	 MODERATA VARIAZIONE MODERATE VARIATION MODÉRÉE VARIATION MASSIGE ABWEICHUNG MÄSSIGE ABWEICHUNG MÄSSIGE ABWEICHUNG	 LIEVE VARIAZIONE LIGHT VARIATION LÉGERE VARIATION GERINGE ABWEICHUNG GERINGE ABWEICHUNG GERINGE ABWEICHUNG
	Assorbimento d'acqua Water absorption Absorption d'eau Wasseraufnahme Водопоглощение	ISO 10545 - 3	E ≤ 0,3 % Bla GL	E ≤ 0,3 % Bla GL	E ≤ 0,3 % Bla GL
	Resistenza al gelo Frost resistance Résistance au gel Frostbeständigkeit Морозостойкость	ISO 10545 - 12	Resistente Resistant Résistant Widerstandsfähig Устойчивый	Resistente Resistant Résistant Widerstandsfähig Устойчивый	Resistente Resistant Résistant Widerstandsfähig Устойчивый
	Resistenza agli sbalzi termici Resistance to thermal shock Résistance aux écarts de température Temperaturwechselselbständigkeit Стойкость к тепловым перепадам	ISO 10545 - 9	Resistente Resistant Résistant Widerstandsfähig Устойчивый	Resistente Resistant Résistant Widerstandsfähig Устойчивый	Resistente Resistant Résistant Widerstandsfähig Устойчивый
	Resistenza al cavillo di piastrelle smaltate Crazing resistance of glazed tiles Résistance à la tréaillure des carreaux émaillés Haarrißbeständigkeit der glasierten Fliesen Стойкость глазурованной плитки к кракелюру	ISO 10545 - 11	Resistente Resistant Résistant Widerstandsfähig Устойчивый	Resistente Resistant Résistant Widerstandsfähig Устойчивый	Resistente Resistant Résistant Widerstandsfähig Устойчивый
	Resistenza della superficie (scala MOHS) Scratch hardness (MOHS scale) Dureté de la surface (échelle MOHS) Oberflächenhärte (MOHS skala) Поверхностная прочность по (шкале Мооса)	EN 101	MOHS ≥ 6	MOHS ≥ 6	MOHS ≥ 6
	Resistenza alla abrasione della superficie di piastrelle smaltate Resistance to surface abrasion of glazed tiles Résistance à l'abrasion de la surface des carreaux émaillés Widerstand gegen Abrieb der Oberfläche der glasierten Fliesen Стойкость глазурованной плитки к поверхностному истиранию	ISO 10545 - 7	Classe 4 Class 4 Classe 4 Gruppe 4 Класс 4	Classe 4 Class 4 Classe 4 Gruppe 4 Класс 4	Classe 5 Class 5 Classe 5 Gruppe 5 Класс 5
	Resistenza ai prodotti chimici di uso domestico Resistance to household chemicals Résistance aux produits chimiques ménagers Widerstand gegen Haushaltsreiniger Стойкость к бытовым химикатам	ISO 10545 - 13	Classe GA Class GA Classe GA Gruppe GA Класс GA	Classe GA Class GA Classe GA Gruppe GA Класс GA	Classe GA Class GA Classe GA Gruppe GA Класс GA
	Resistenza agli acidi e alle basi a bassa concentrazione Resistance to low concentrations of acids and bases Résistance aux acides et aux bases à faible concentration Widerstand gegen schwach konzentrierten Säuren und Laugen Стойкость к низкоконцентрированным кислотам и щелочам		Classe GLA - GHA Class GLA - GHA Classe GLA - GHA Gruppe GLA - GHA Класс GLA - GHA	Classe GLA - GHA Class GLA - GHA Classe GLA - GHA Gruppe GLA - GHA Класс GLA - GHA	Classe GLA - GHA Class GLA - GHA Classe GLA - GHA Gruppe GLA - GHA Класс GLA - GHA
	Resistenza alle macchie di piastrelle smaltate Resistance to stains of glazed tiles Résistance aux taches des carreaux émaillés Widerstand gegen Fleckenbildner der glasierten Fliesen Стойкость глазурованной плитки к образованию пятен	ISO 10545 - 14	Classe 5 Class 5 Classe 5 Gruppe 5 Класс 5	Classe 5 Class 5 Classe 5 Gruppe 5 Класс 5	Classe 5 Class 5 Classe 5 Gruppe 5 Класс 5
	Resistenza alla flessione Bending strength Résistance à la flexion Biegezugfestigkeit Прочность на изгиб	Modulo di rottura - Modulus of rupture Module de rupture - Bruchmodul - Модуль жесткости Carico di rottura - Breaking of rupture Charge de rupture - Bruchkraft - нагрузка	ISO 10545 - 4	R ≥ 35 N/mm ² S ≥ 1300 N	R ≥ 35 N/mm ² S ≥ 1300 N
	Caratteristiche antiscivolo / Coefficiente d'attrito statico Anti-slip properties / Static coefficient of friction Caractéristiques antidérapantes / Coefficient de frottement statique Rutschhemmende Eigenschaft / Statischer Reibungskoeffizient Характеристики устойчивости к скольжению / Коэффициент статического трения	DIN 51130 (no lapp)	R 10	R 9 - R 10	R 9
		ASTM C 1028 (no lapp)	DRY: $\mu \geq 0,60$ WET: $\mu \geq 0,60$	-	DRY: $\mu \geq 0,60$ WET: $\mu \geq 0,50$
		B.C.R.A. REP. CEC. 6/81 (no lapp)	$0,40 \leq \mu \leq 0,74$	$0,40 \leq \mu \leq 0,74$	$0,40 \leq \mu \leq 0,74$
		DIN 51097 (no lapp)	Classe B Class B Classe B Gruppe B Класс B	-	Classe B Class B Classe B Gruppe B Класс B
		DCOF Acu Test (no lapp)	$\mu \geq 0,42$	-	$\mu \geq 0,42$

CARATTERISTICHE TECNICHE Technical characteristics . Caractéristiques techniques . Technische daten . Технические характеристики

GRES FINE PORCELLANATO SMALTATO

GLAZED FINE PORCELAIN STONEWARE - GRÈS CÉRAME FIN ÉMAILLÉ - GLASIERTES FEINSTEINZEUG - ТОНКОГО ГЛАЗУРОВАННОГО ФАРФОРОВОГО КЕРАМОГРАНИТА

	Proprietà fisico-chimiche Physical chemical properties / Propriétés physico chimiques Physisch chemische Eigenschaften / Физико химические свойства	Metodo di prova Standard of test / Norme du test Testnorm / Метод испытания	Norway	Nova Planca	Quintana	Riabita il Cotto		
	Dimensioni Dimensions Dimensions Abmessungen Размеры							
	Lunghezza e larghezza Length and width Longueur et largeur Länge und Breite Длина и ширина	W	± 0,5% max ± 2 mm	± 0,5% max ± 2 mm	± 0,5% max ± 2 mm	± 0,5% max ± 2 mm		
		10 test	± 0,5% max ± 2 mm	± 0,5% max ± 2 mm	± 0,5% max ± 2 mm	± 0,5% max ± 2 mm		
	Spessore Thickness Épaisseur Stärke Толщина	ISO 10545 - 2	± 5% ± 0,5 mm	± 5% ± 0,5 mm	± 5% ± 0,5 mm	± 5% ± 0,5 mm		
	Rettilineità degli spigoli Straightness of sides Rectitude des arrêtes Kantengeradheit Прямолинейность кромок		± 0,5% max ± 2 mm	± 0,5% max ± 2 mm	± 0,5% max ± 2 mm	± 0,5% max ± 2 mm		
	Ortogonalità Rectangularity Orthogonalité Rechtwinkligkeit Ортогональность		± 0,5% max ± 2 mm	± 0,5% max ± 2 mm	± 0,5% max ± 2 mm	± 0,5% max ± 2 mm		
	Planarità Surface flatness Planéité Ebenflächigkeit Плоскостность	ISO 10545-2	± 0,5% max ± 2 mm	± 0,5% max ± 2 mm	± 0,5% max ± 2 mm	± 0,5% max ± 2 mm		
		ASTM C 485 Warpage diagonal/edge	± 0,4%	± 0,4%	± 0,4%	± 0,4%		
	Variazioni di tono Shade variations Variations de nuance Tonvariationen Вариация оттенка		 FORTE STONALIZZAZIONE SVETLOTAJNA PROMENJLJIVOST СТАРКА ФАРБАВЕЧЛОНГ СКОЦАКЛАН ПАРНАЦА ТОНА	 MODERATA VARIAZIONE MODERATE VARIATION MASSIGE ABWEICHUNG УПРЯМЕРЕНЕ ИЗМЕНЕНЕ	 FORTE STONALIZZAZIONE SVETLOTAJNA PROMENJLJIVOST СТАРКА ФАРБАВЕЧЛОНГ СКОЦАКЛАН ПАРНАЦА ТОНА	 MODERATA VARIAZIONE MODERATE VARIATION MASSIGE ABWEICHUNG УПРЯМЕРЕНЕ ИЗМЕНЕНЕ		
	Assorbimento d'acqua Water absorption Absorption d'eau Wasseraufnahme Водопоглощение	ISO 10545 - 3	E ≤ 0,3 % Bla GL	E ≤ 0,3 % Bla GL	E ≤ 0,3 % Bla GL	E ≤ 0,3 % Bla GL		
	Resistenza al gelo Frost resistance Résistance au gel Frostbeständigkeit Морозостойкость	ISO 10545 - 12	Resistente Resistant Résistant Widerstandsfähig Устойчивый	Resistente Resistant Résistant Widerstandsfähig Устойчивый	Resistente Resistant Résistant Widerstandsfähig Устойчивый	Resistente Resistant Résistant Widerstandsfähig Устойчивый		
	Resistenza agli sbalzi termici Resistance to thermal shock Résistance aux écarts de température Temperaturwechselbeständigkeit Стойкость к тепловым перепадам	ISO 10545 - 9	Resistente Resistant Résistant Widerstandsfähig Устойчивый	Resistente Resistant Résistant Widerstandsfähig Устойчивый	Resistente Resistant Résistant Widerstandsfähig Устойчивый	Resistente Resistant Résistant Widerstandsfähig Устойчивый		
	Resistenza al cavillo di piastrelle smaltate Crazing resistance of glazed tiles Résistance à la tréaillure des carreaux émaillés Haarrißbeständigkeit der glasierten Fliesen Стойкость глазурованной плитки к кракелюру	ISO 10545 - 11	Resistente Resistant Résistant Widerstandsfähig Устойчивый	Resistente Resistant Résistant Widerstandsfähig Устойчивый	Resistente Resistant Résistant Widerstandsfähig Устойчивый	Resistente Resistant Résistant Widerstandsfähig Устойчивый		
	Resistenza della superficie (scala MOHS) Scratch hardness (MOHS scale) Dureté de la surface (échelle MOHS) Oberflächenhärte (MOHS skala) Поверхностная прочность по (шкале Мооса)	EN 101	MOHS ≥ 6	MOHS ≥ 6	MOHS ≥ 6	MOHS ≥ 6		
	Resistenza alla abrasione della superficie di piastrelle smaltate Resistance to surface abrasion of glazed tiles Résistance à l'abrasion de la surface des carreaux émaillés Widerstand gegen Abrieb der Oberfläche der glasierten Fliesen Стойкость глазурованной плитки к поверхностному истиранию	ISO 10545 - 7	Classe 4 Class 4 Classe 4 Gruppe 4 Класс 4	Classe 4 Class 4 Classe 4 Gruppe 4 Класс 4	Classe 4 Class 4 Classe 4 Gruppe 4 Класс 4	Feng Shui Minimal Natural Shabby Chic Classe 4 Class 4 Classe 4 Gruppe 4 Класс 4 Classic Industrial Class 3 Shabby Gruppe 4 Class 3 / Classe 3 Gruppe 3 / Класс 3		
	Resistenza ai prodotti chimici di uso domestico Resistance to household chemicals Résistance aux produits chimiques ménagers Widerstand gegen Haushaltsreiner Стойкость к бытовым химикатам	ISO 10545 - 13	Classe GA Class GA Classe GA Gruppe GA Класс GA	Classe GA Class GA Classe GA Gruppe GA Класс GA	Classe GA Class GA Classe GA Gruppe GA Класс GA	Classe GA Class GA Classe GA Gruppe GA Класс GA		
	Resistenza agli acidi e alle basi a bassa concentrazione Resistance to low concentrations of acids and bases Résistance aux acides et aux bases à faible concentration Widerstand gegen schwach konzentrierten Säuren und Laugen Стойкость к низкоконцентрированным кислотам и щелочам		Classe GLA - GHA Class GLA - GHA Classe GLA - GHA Gruppe GLA - GHA Класс GLA - GHA	Classe GLA - GHA Class GLA - GHA Classe GLA - GHA Gruppe GLA - GHA Класс GLA - GHA	Classe GLA - GHA Class GLA - GHA Classe GLA - GHA Gruppe GLA - GHA Класс GLA - GHA	Classe GLA - GHA Class GLA - GHA Classe GLA - GHA Gruppe GLA - GHA Класс GLA - GHA		
	Resistenza alle macchie di piastrelle smaltate Resistance to stains of glazed tiles Résistance aux taches des carreaux émaillés Widerstand gegen Fleckenbildner der glasierten Fliesen Стойкость глазурованной плитки к образованию пятен	ISO 10545 - 14	Classe 5 Class 5 Classe 5 Gruppe 5 Класс 5	Classe 5 Class 5 Classe 5 Gruppe 5 Класс 5	Classe 5 Class 5 Classe 5 Gruppe 5 Класс 5	Classe 5 Class 5 Classe 5 Gruppe 5 Класс 5		
	Resistenza alla flessione Bending strength Résistance à la flexion Biegezugfestigkeit Прочность на изгиб	ISO 10545 - 4	R ≥ 35 N/mm ²	R ≥ 35 N/mm ²	R ≥ 35 N/mm ²	R ≥ 35 N/mm ²		
	Modulo di rottura - Modulus of rupture Module de rupture - Bruchmodul - Модуль жесткости Résistance à la flexion Biegezugfestigkeit Carico di rottura - Breaking of rupture Charge de rupture - Bruchkraft - нагрузка		S ≥ 1300 N	S ≥ 1300 N	S ≥ 1300 N	S ≥ 1300 N		
	Caratteristiche antidrucciolo / Coefficiente d'attrito statico Anti-slip properties / Static coefficient of friction Caractéristiques antidérapantes / Coefficient de frottement statique Rutschhemmende Eigenschaft / Statischer Reibungskoeffizient Характеристики устойчивости к скольжению / Коэффициент статического трения	DIN 51130 (no lapp)	R 10	R 9	R 10	R 10	R 11	
		ASTM C 1028 (no lapp)	DRY: f ≥ 0,60 WET: f ≥ 0,60	DRY: f ≥ 0,60 WET: f ≥ 0,50	-	DRY: f ≥ 0,70 WET: f ≥ 0,50	-	
		B.C.R.A. REP. CEC. 6/81 (no lapp)	0,40 ≤ f ≤ 0,74	0,20 ≤ f ≤ 0,40	-	0,20 ≤ f ≤ 0,40	-	
		DIN 51097 (no lapp)	Classe C Class C Classe C Gruppe C Класс C	Classe A Class A Classe A Gruppe A Класс A	-	-	Classe C Class C Classe C Gruppe C Класс C	-
		DCOF Acu Test (no lapp)	f ≥ 0,42	f ≥ 0,42	-	f ≥ 0,42	-	

